

SITUACIÓN DE FICHIERAS DETERMINADAS PREVIO DURANTE POSTERIOR

DEPARTAMENTO:	Santa Rosa	MUNICIPIO:	Nueva Santa Rosa
NOMBRE DEL ESTABLECIMIENTO:	E.O.R.M.	DIRECCIÓN DEL ESTABLECIMIENTO:	Ak'lel Guadalupe
CÓDIGO DEL ESTABLECIMIENTO:	0614-0429-43	FECHA:	



Foto 1: muro perimetral rajado y recostado hacia la parte interior del establecimiento a causa de lluvias y desbordamiento de tierra.



Foto 2: canales recolectores de aguas pluviales picados por causa de su tiempo de uso.

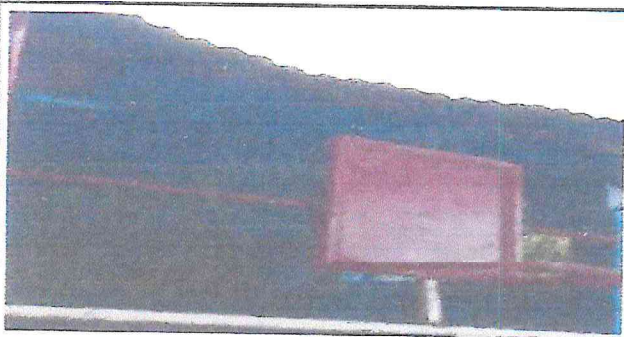


Foto 3: lamina deterioradas por paso de fuertes lluvias.



Foto 4: estructura de paredes en mal estado por el paso del tiempo y accesorios en general en mal estado.

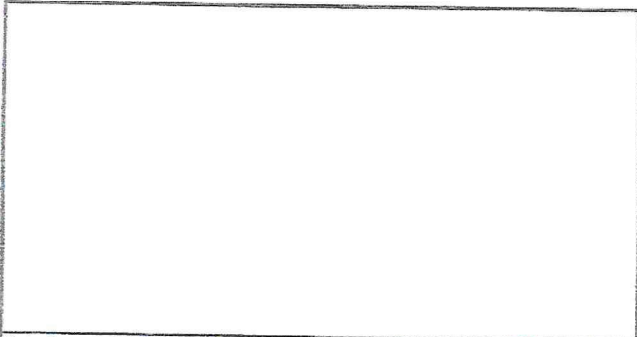


Foto 5:

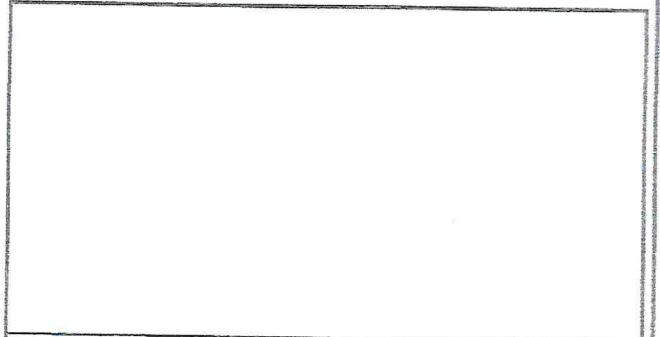





Foto 6:

Observación: Si es necesario se pueden agregar fotos adicionales y actualizar el número de fotos.

Andrea Jimenez   

Firma y sello del Presidente de la OPF

Firma y Sello Director Centro Educativo Puntos

DIRECCION

0614-0429-43

GUADALUPE
NUEVA SANTA ROSA, SANTA ROSA.